

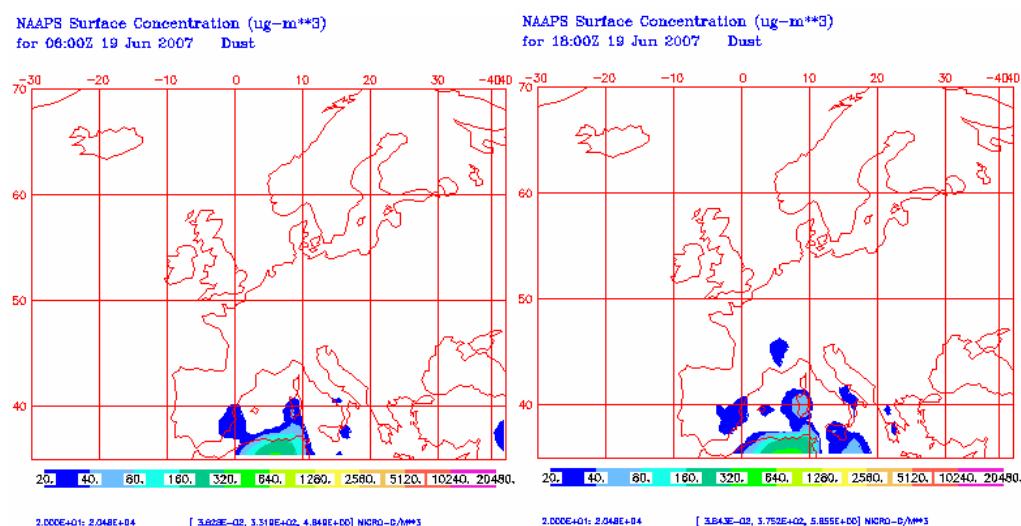
Predicción de intrusión de masas de aire africano sobre España, para el día 19 de junio de 2007.

Durante el día 19 de junio de 2007 se prevé que pueda tener lugar un episodio de intrusión de polvo africano a nivel de superficie en zonas del Sureste, levante y Noreste de la Península Ibérica, así como en Baleares. En estas regiones se espera además deposición seca de polvo.

Se prevé que el origen del polvo africano con llegada a las zonas afectadas esté situado en el Norte de Argelia y zonas del mar Mediterráneo donde ya se ha acumulado polvo en suspensión.

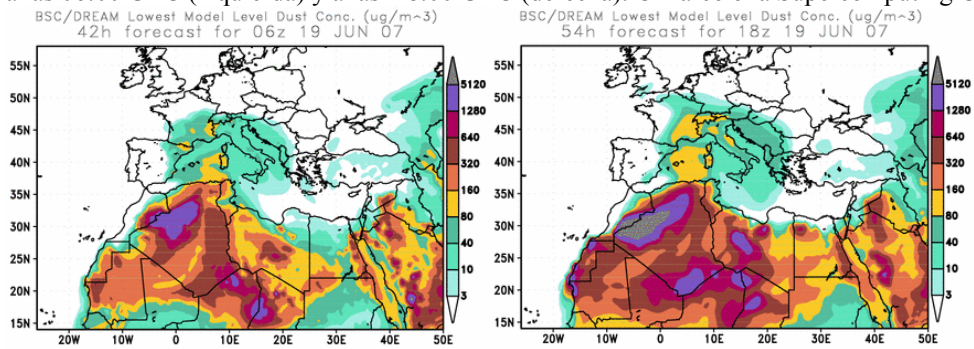
19 de junio de 2007

Concentración de polvo a nivel de superficie prevista por el modelo NAAPS para el día 19 de junio de 2007 a las 06:00 UTC (izquierda) y a las 18:00 UTC (derecha). ©Naval Research Laboratory (NRL), Monterey, CA.



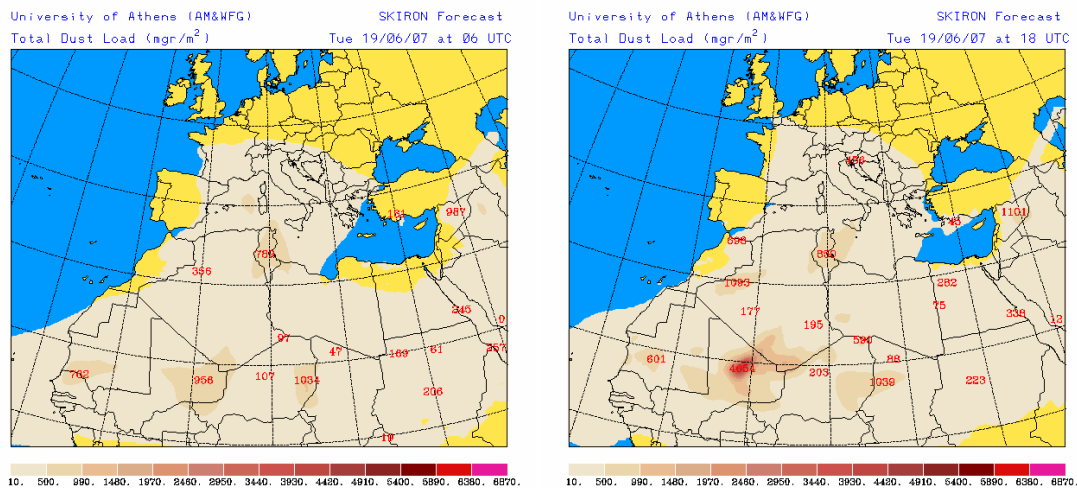
Durante la primera mitad del día, según el modelo NAAPS, podrían registrarse concentraciones de polvo a nivel de superficie de entre 20 y 40 $\mu\text{g}/\text{m}^3$ en la región levante de la Península Ibérica. A partir de mediodía estas concentraciones podrían también afectar a las islas Baleares, y a partir de las 18 UTC a zonas de la región central peninsular.

Concentración de polvo ($\mu\text{g}/\text{m}^3$) predicha por el modelo BSC/DREAM para el día 19 de junio de 2007 a las 06:00 UTC (izquierda) y a las 18:00 UTC (derecha). © Barcelona Supercomputing Center.



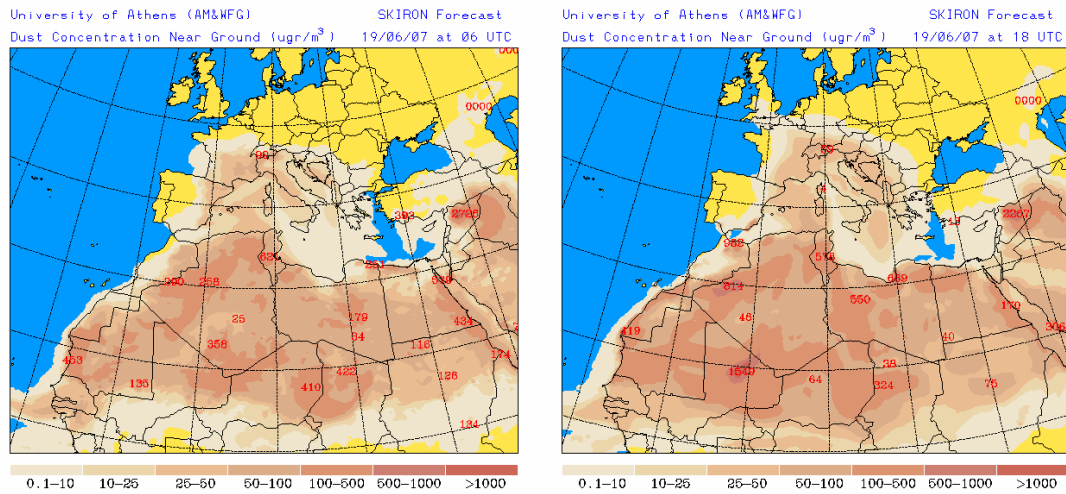
El modelo BSC/DREAM prevé que la intrusión sea más intensa que lo previsto por NAAPS, con concentraciones de entre 40 y 80 $\mu\text{g}/\text{m}^3$ en el levante y Noreste peninsular (donde incluso podrían llegar a ser de entre 80 y 160 $\mu\text{g}/\text{m}^3$) y en Baleares, durante la primera mitad del día. A partir de mediodía las concentraciones podrían aumentar en Baleares, pudiendo ser de entre 80 y 160 $\mu\text{g}/\text{m}^3$.

Carga total de polvo (mgr/m^2) predicha por el modelo Skiron para el día 19 de junio de 2007 a las 06:00 UTC (izquierda) y a las 18:00 UTC (derecha). © Universidad de Atenas.



Se prevé que durante el día 19 de junio de 2007 exista carga total de polvo de entre 10 y 500 mg/m^2 en zonas de la mitad Este de la Península Ibérica y en Baleares.

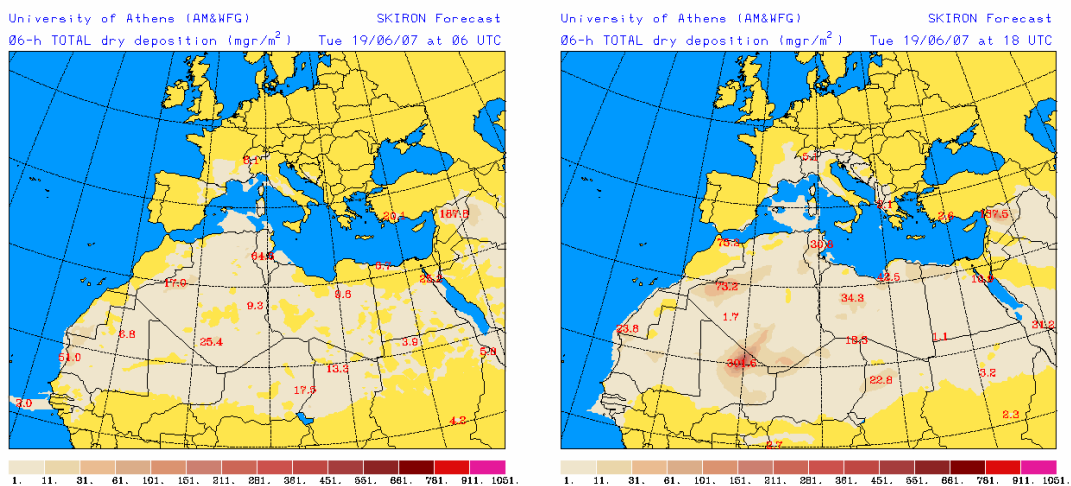
Concentración de polvo ($\mu\text{gr}/\text{m}^3$) predicha por el modelo Skiron para el día 19 de junio de 2007 a las 06:00 UTC (izquierda) y a las 18:00 UTC (derecha). © Universidad de Atenas.



Los campos de concentración de polvo a nivel de superficie previstos por el modelo Skiron indican que podrían registrarse concentraciones de entre 25 y 50 $\mu\text{gr}/\text{m}^3$ en las regiones levante y Noreste de la Península Ibérica, así como en las islas Baleares, durante la primera mitad del día, pudiéndose registrar además máximas de entre 50 y 100 $\mu\text{gr}/\text{m}^3$ en zonas del Noreste peninsular.

A partir de mediodía, según este modelo, las concentraciones podrían descender en la región levante peninsular, y a partir de las 18 UTC podrían incrementarse en el Sureste, pudiendo alcanzar máximas de entre 50 y 100 $\mu\text{gr}/\text{m}^3$.

Deposición seca de polvo (mgr/m^2) predicha por el modelo Skiron para el día 19 de junio de 2007 a las 06:00 UTC (izquierda) y a las 18:00 UTC (derecha). © Universidad de Atenas.



Durante la primera mitad del día se espera que tenga lugar deposición seca de polvo en zonas del Sureste, levante y Noreste peninsular. A partir de mediodía la deposición seca de polvo podría tener lugar en Baleares, volviendo a tener lugar además en las regiones Noreste y Sureste de la Península Ibérica a partir de las 18 UTC.

Fecha de elaboración de la predicción: 18 de junio de 2007

Predicción elaborada por: Silvia Alonso (INM)

'Datos suministrados como fruto del convenio de colaboración para el estudio y evaluación de la contaminación atmosférica por material particulado en suspensión en España entre la D.G. de Calidad y Evaluación ambiental del Ministerio de Medio Ambiente, el Consejo Superior de Investigaciones Científicas y el Instituto Nacional de Meteorología del Ministerio de Medio Ambiente'